

Conferencia sobre transporte sostenible, calidad del aire y cambio climático en Latinoamérica y el Caribe

¿Cómo conseguir transporte urbano sostenible?

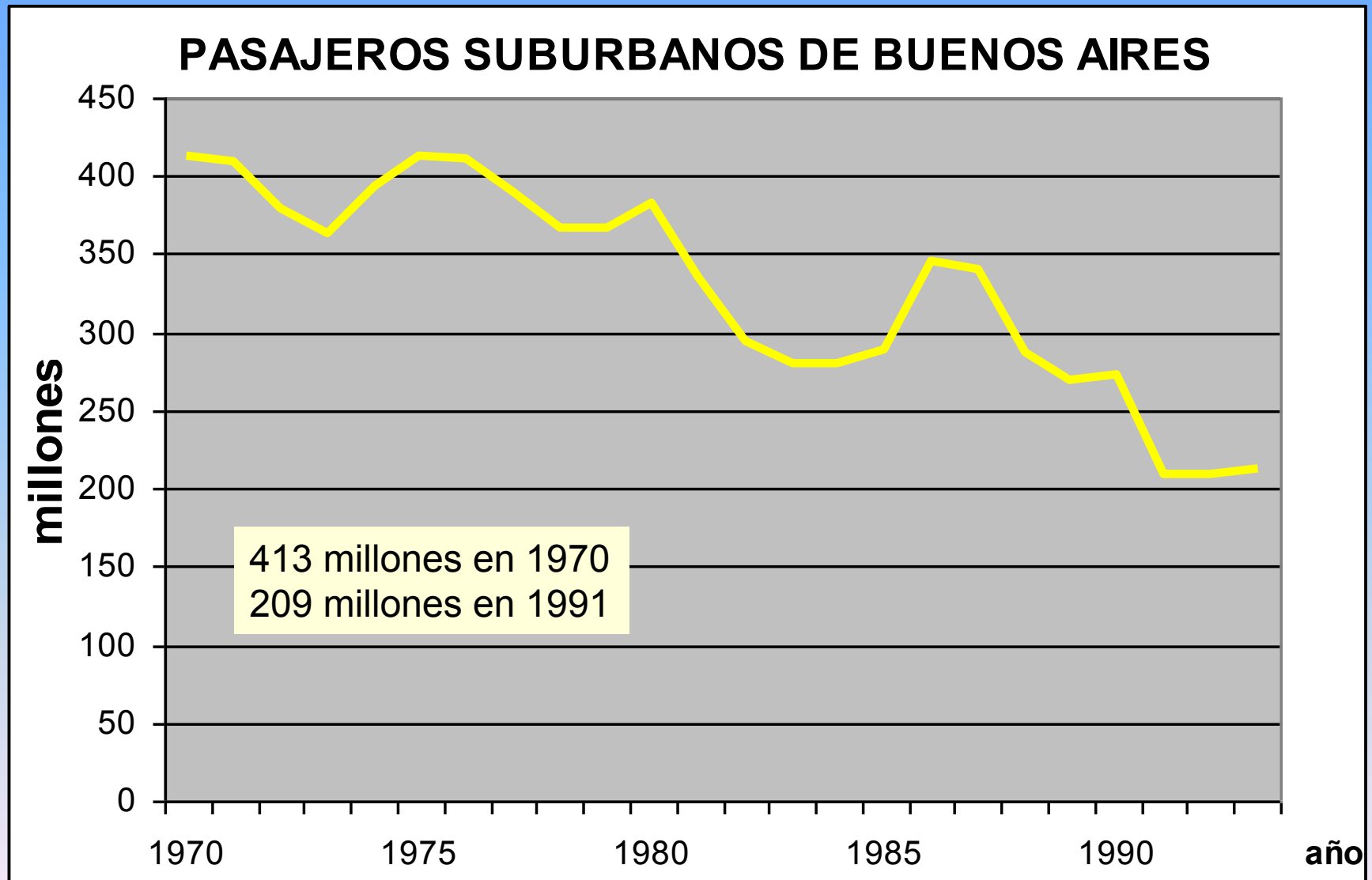
Los ferrocarriles suburbanos de Buenos Aires:
¿qué funcionó y qué no funcionó?

Rosario, 11 de mayo 2011

Las etapas de un ciclo (1990-2011)

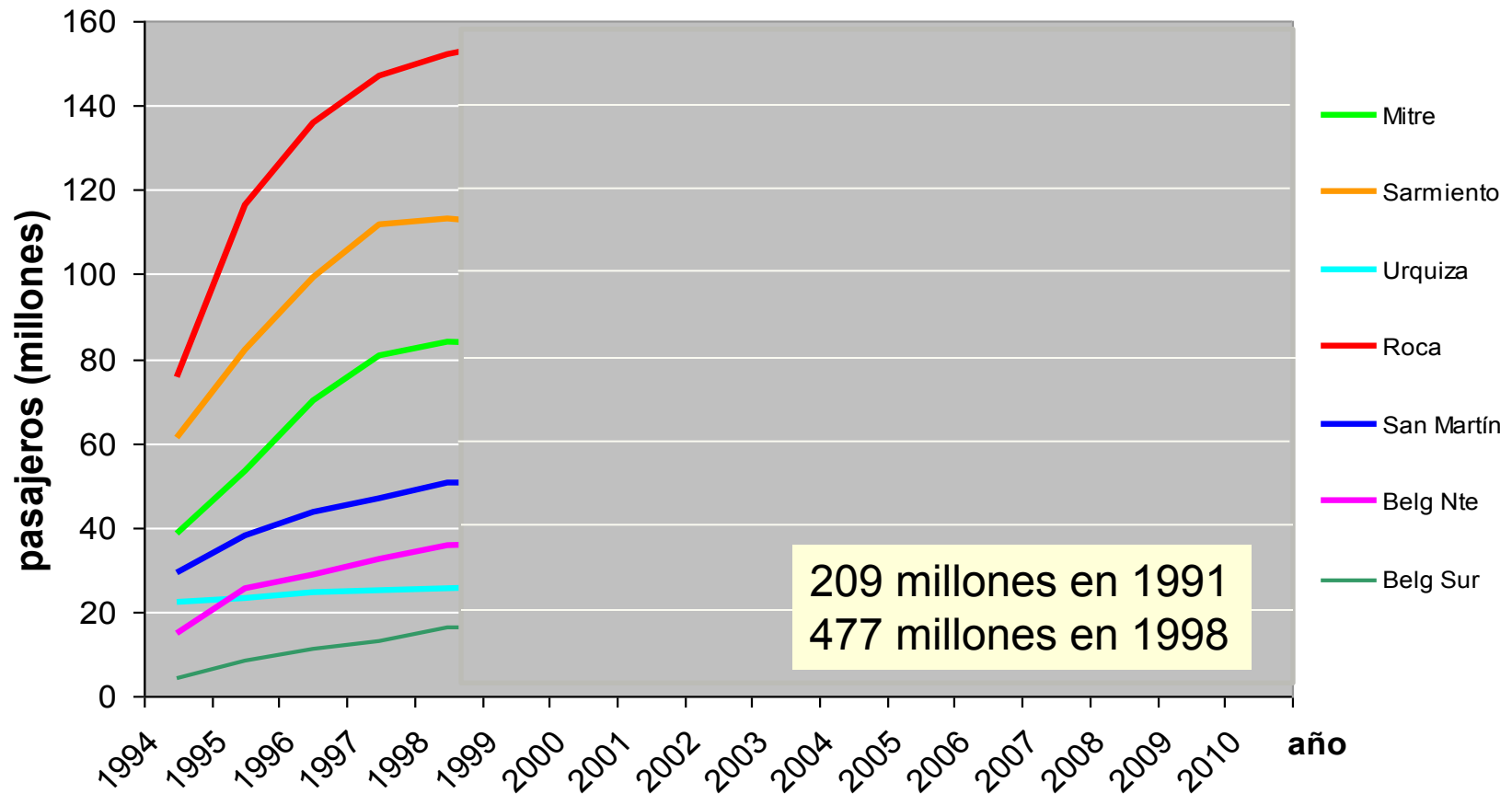
Fase previa a la reforma	1970-1993
La etapa exitosa	1994-1998
Saturación y optimismo	1999-2000
Crisis económica y social	2001-2002
Recuperación despareja	2003-2006
Estancamiento errático	2007-2010

Fase previa a la reforma (1970-1993)



La etapa exitosa(1994-1998)

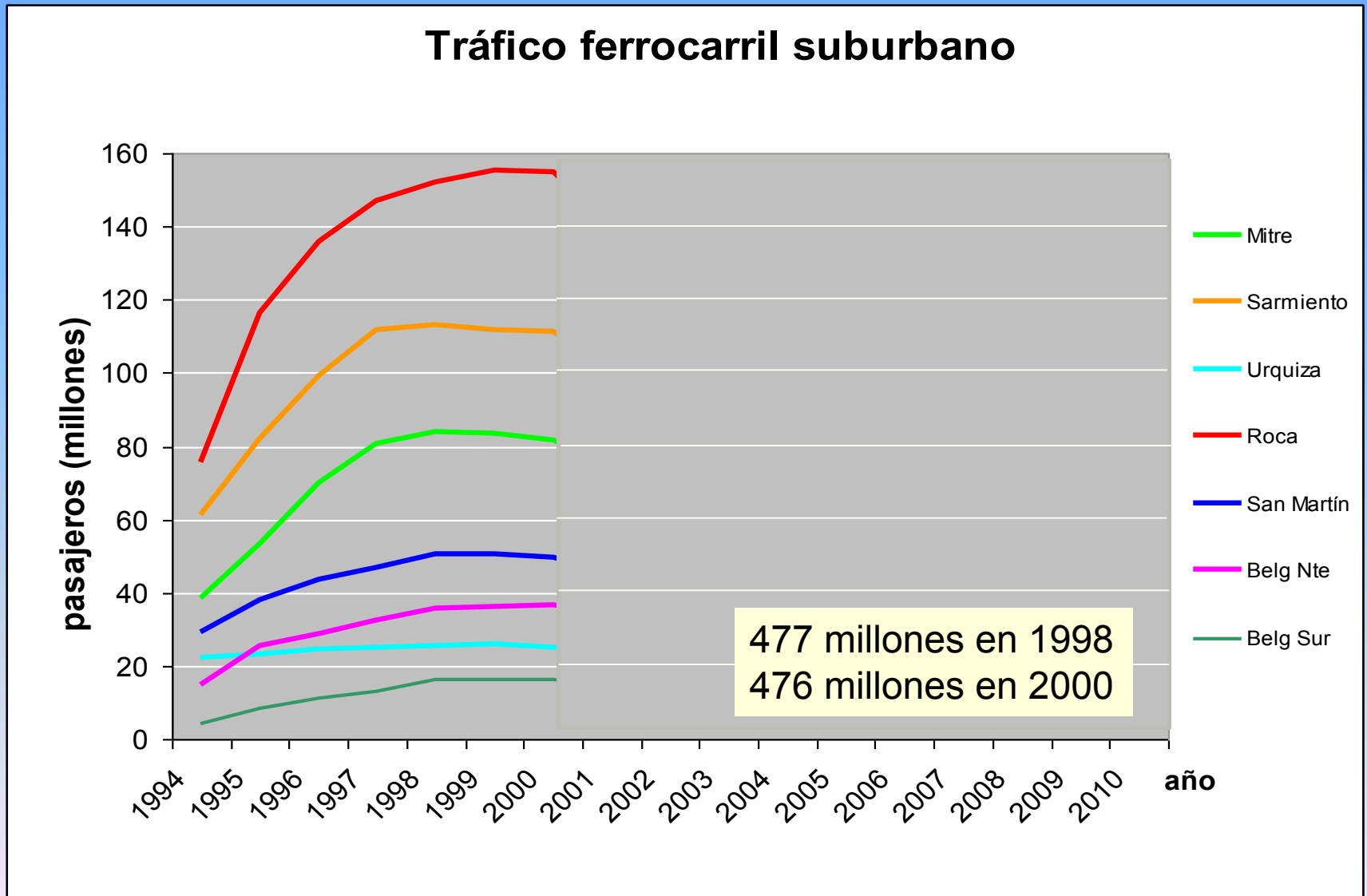
Tráfico ferrocarril suburbano



La etapa exitosa(1994-1998)

- Aumento de la oferta medida en trenes km y coches km.
- Mejora de la regularidad.
- Rápida recuperación de la demanda, hasta 477 millones de viajes año.
- Disminución del subsidio anual.
- Inversiones de reposición.
- Mejora de la imagen del sistema en la opinión pública.

Saturación y optimismo(1999-2000)

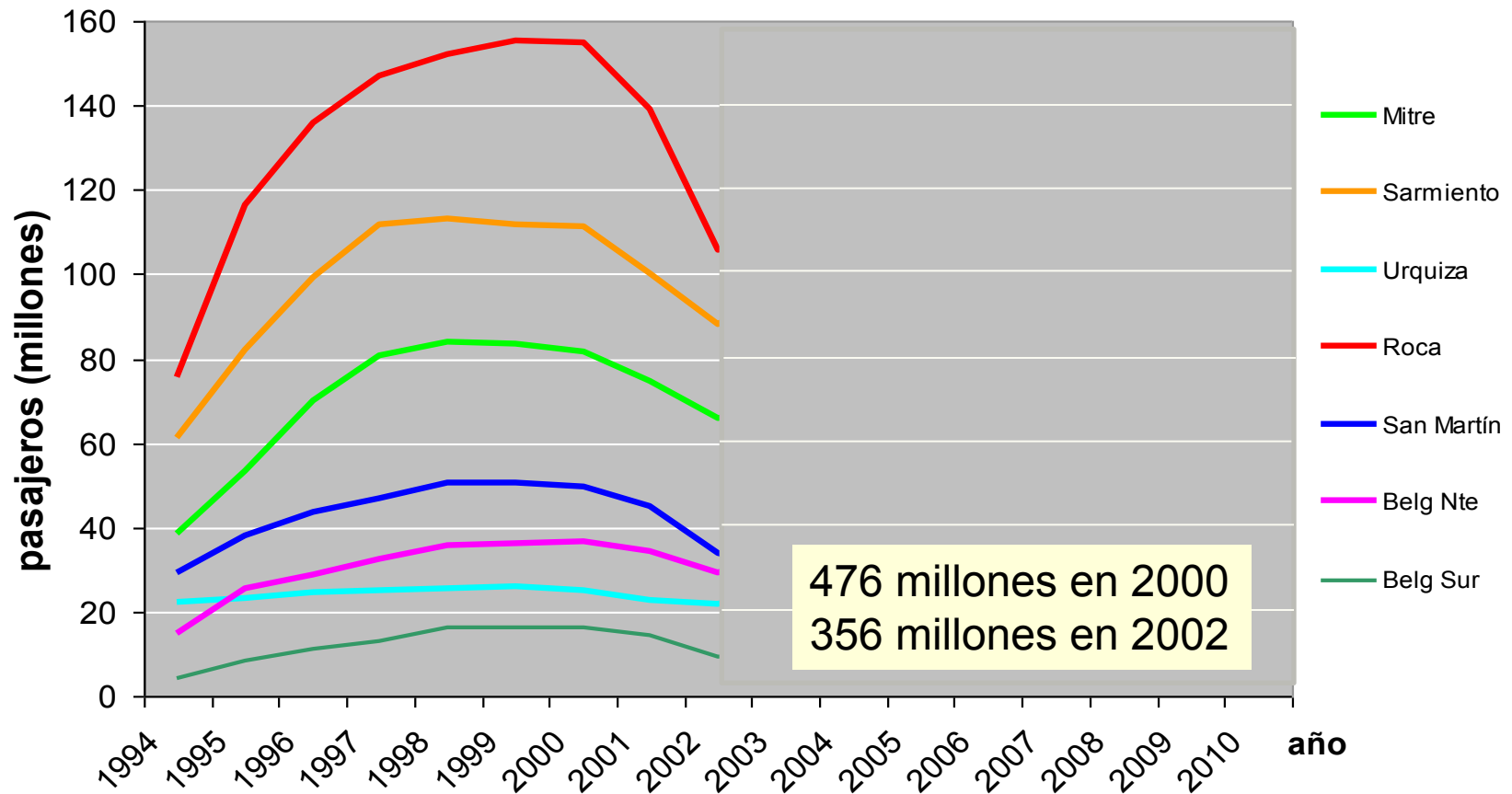


Saturación y optimismo(1999-2000)

- Saturación de la oferta: material rodante, pasos a nivel, infraestructura.
- Subsidios en disminución.
- Optimismo excesivo del gobierno y las empresas.
- Renegociación de los contratos, extendiendo sus plazos de 10 a 30 años.
- Planes de inversión de gran magnitud, a financiar con el aumento de la tarifa.

La crisis económica (2001-2002)

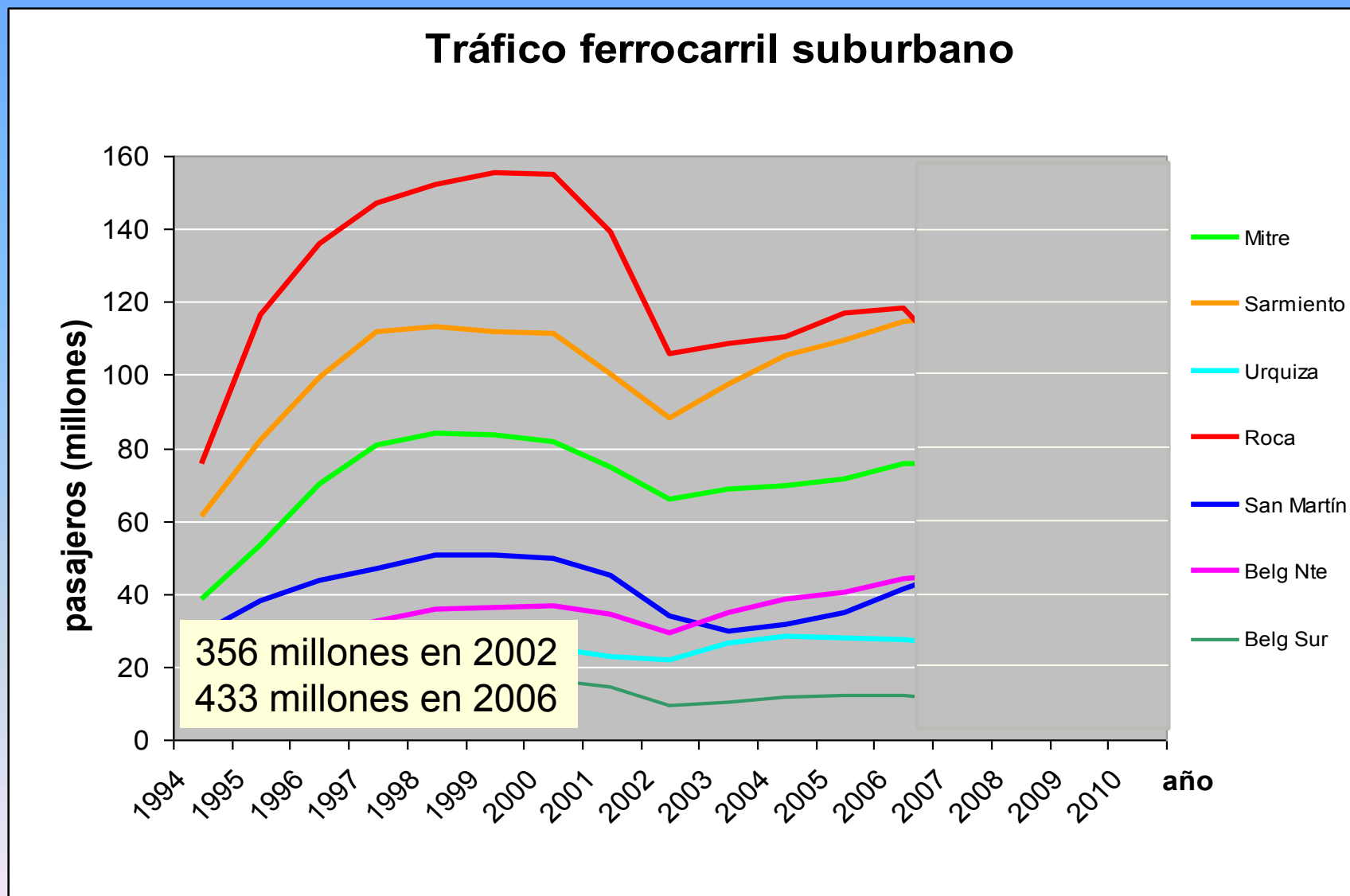
Tráfico ferrocarril suburbano



Crisis económica y social (2001-2002)

- Fuerte retroceso de la demanda en 2001 y 2002.
- Congelamiento de tarifas como medida de emergencia social.
- Decreto de *emergencia ferroviaria*. Atenuó exigencias de los contratos (cantidad y calidad de los servicios, mantenimiento).
- Gradual aumento de los costos.
- Subsidios retoman el crecimiento.
- Muy pocas inversiones.

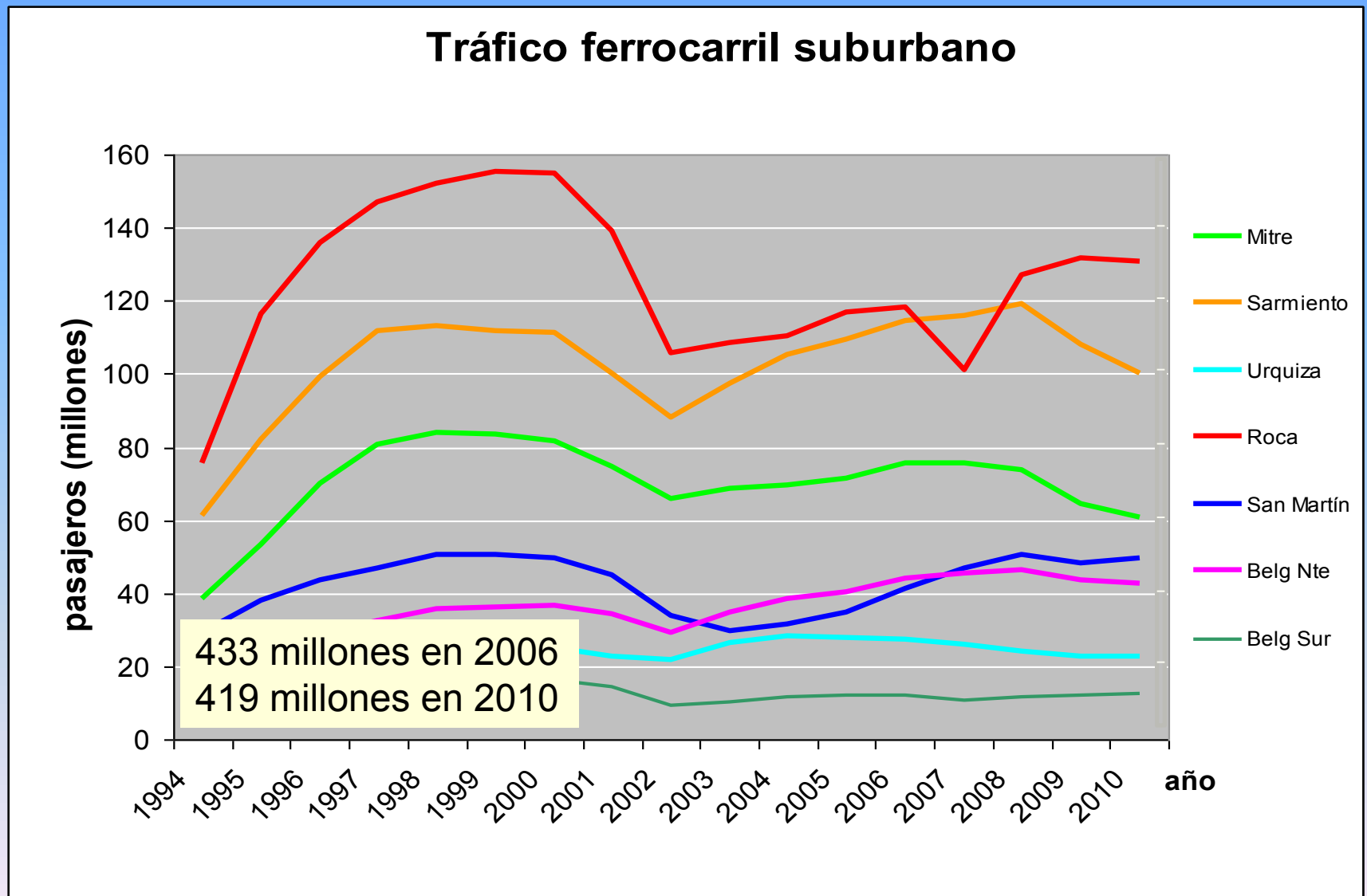
La recuperación despereja (2003-2006)



La recuperación despareja (2003-2006)

- Distinta reacción de las empresas ante la crisis.
- Degradación del servicio en varias concesiones.
- Pérdida de los estratos *medios* de la demanda.
- Tardía intervención del Estado.
- Fuerte crecimiento del subsidio.
- Presiones en contra de la productividad.
- Actos de vandalismo e invasiones.

Un estancamiento errático (2007-2010)



Un estancamiento errático (2007-2010)

- Desigual evolución de la calidad del servicio.
- Fuertes incrementos salariales y de la planta laboral.
- Conflictividad laboral creciente.
- Creciente aumento del subsidio.
- La recaudación vía tarifa, una parte cada vez menor del ingreso de las compañías.
- Creciente evasión por falta de control.
- Ningún estímulo para mejorar servicios.

Conclusión

- La reforma de los años '90 fue la respuesta a una declinación persistente.
- Su éxito inicial se diluyó con la crisis.
- El sistema político no procuró restablecer las bases conceptuales de la reforma.
- Los servicios, salvo excepción, han venido empeorando, y los costos y subsidios creciendo permanentemente.
- No hay inversiones de transformación.
- La demanda se ha vuelto incierta.

Muchas gracias